



**Особенности HR-портала  
в университетской среде:  
от кандидата до  
международного  
специалиста**

Н.В. Волкова

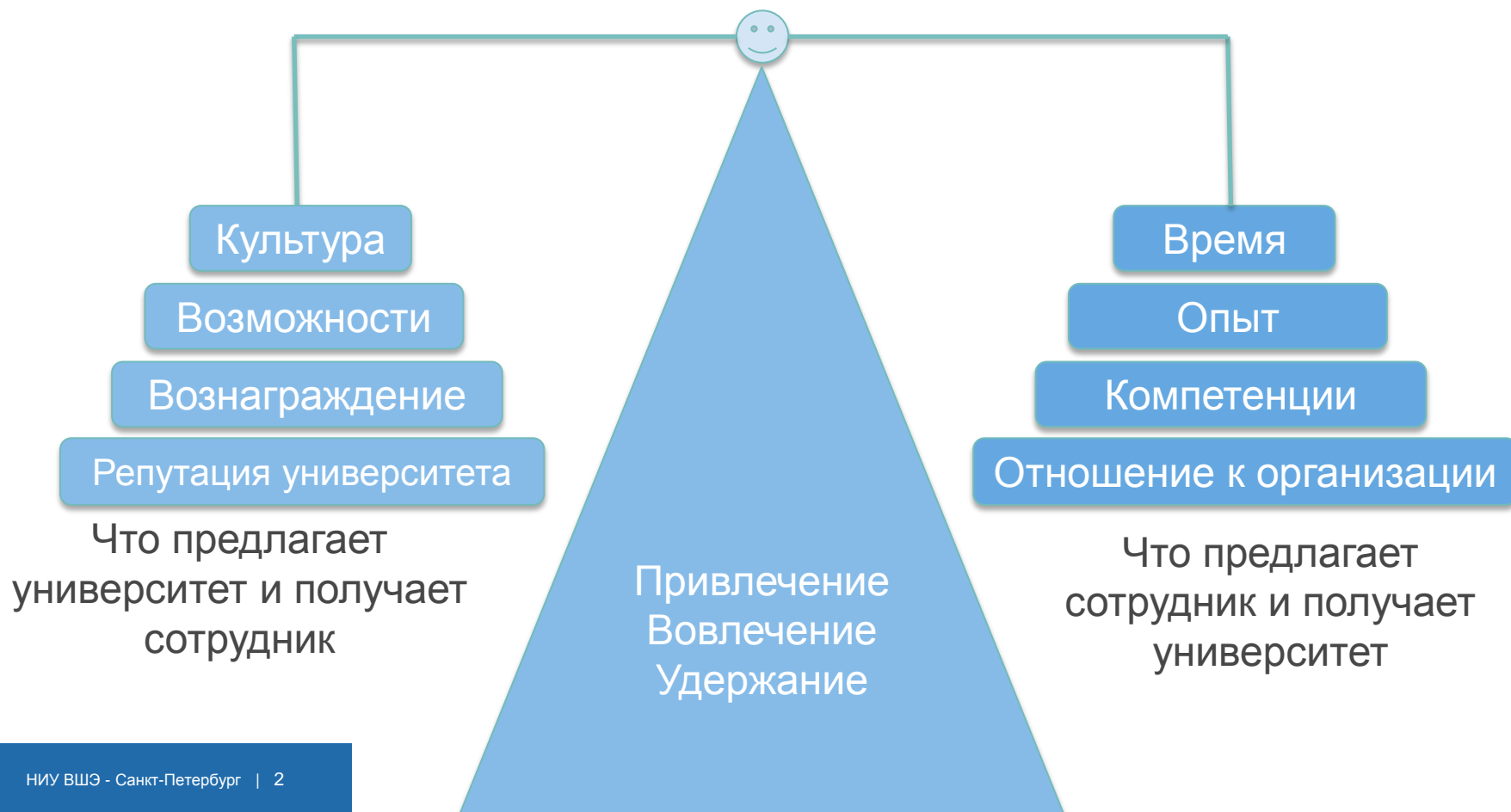
Начальник управления персоналом НИУ «Высшая  
школа экономики» в Санкт-Петербурге

## Концепция бренда работодателя

**Бренд работодателя** это двустороннее соглашение между организацией и сотрудниками, а также необходимость найти правильный баланс между ожиданиями обеих сторон

(из книги: The Employer Brand: Keeping Faith with the Deal by Helen Rosethorn)

The employer brand is a two-way deal between employees and employers, and the *right balance needs* to be struck between the expectations on both sides. (The Employer Brand: Keeping Faith with the Deal by Helen Rosethorn)



# Целевые аудитории HR портала





## Где получаем знания



### СОЦИОЛОГИЯ И СОЦИАЛЬНАЯ ИНФОРМАТИКА

Санкт-Петербург, ул. Седова, д. 55, кор. 2



### ЮРИСПРУДЕНЦИЯ, ИСТОРИЯ, УПРАВЛЕНИЕ И АНАЛИТИКА В ГОСУДАРСТВЕННОМ СЕКТОРЕ

Санкт-Петербург, ул. Промышленная, д. 17, лит. А



### ВОСТОКОВЕДЕНИЕ

Санкт-Петербург,  
ул. Союза Печатников, д. 16, лит. А



### САНКТ-ПЕТЕРБУРГСКАЯ ШКОЛА ЭКОНОМИКИ И МЕНЕДЖМЕНТА

Санкт-Петербург,  
ул. Кантемировская д. 3, лит. А

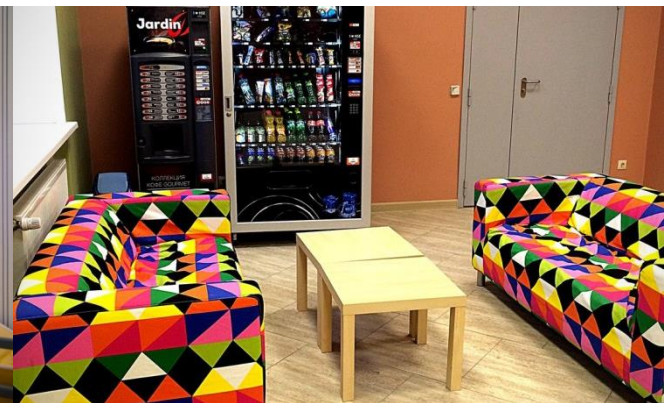


### ПОЛИТОЛОГИЯ И МИРОВАЯ ПОЛИТИКА, ФИЛОЛОГИЯ

Санкт-Петербург,  
наб. канала Грибоедова, д. 123 лит. «А»

## Где живем

В 2017 году общежитие на ул. Запорожская было признано лучшим общежитием России!



**Общежитие на ул. Запорожская**  
ул. Запорожская, дом 21, лит.А  
496 мест

**Общежитие на ул. Шевченко**  
ул. Шевченко, дом 21, корпус 1  
324 места

**Общежитие на ул. Витебская**  
ул. Витебская, д. 14  
154 места

**Общежитие на ул. Серпуховская**  
ул. Серпуховская, д. 12  
146 мест

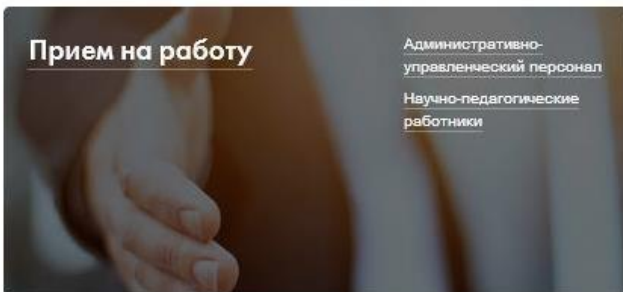
**Общежитие на ул. Крупской**  
ул. Крупской д.3, лит.Б  
92 места.

**Общежитие на ул. Ленсовета**  
ул. Ленсовета д. 29  
328 мест



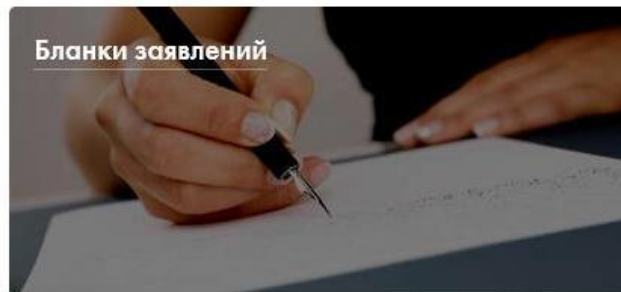


## Управление персоналом

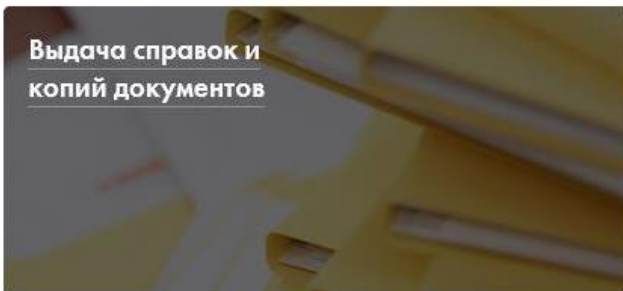


**Прием на работу**

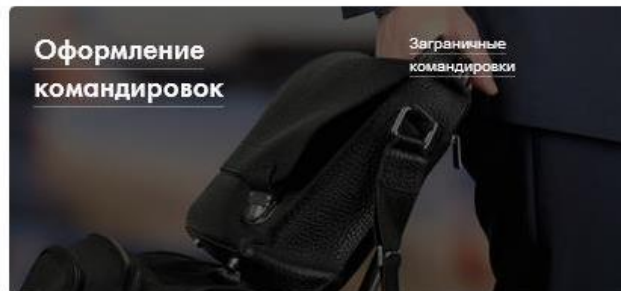
Административно-управленческий персонал  
Научно-педагогические работники



**Бланки заявлений**



**Выдача справок и копий документов**



**Оформление командировок**

Заграничные командировки



**Оформление больничных листов**



**Повышение квалификации**

### Новости 2

9 февраля 2018

**Теперь договоры гражданско-правового характера (ГПХ) оформляются в СДОУ также и в НИУ ВШЭ – Санкт-Петербург**

В НИУ ВШЭ – Санкт-Петербург началась опытная эксплуатация оформления в СДОУ договоров гражданско-правового характера с физическими лицами (ГПХ).

15 января 2018

**В Кампусе появится почетное звание «Профессор практики НИУ ВШЭ - Санкт-Петербург»**

Почетное звание «Профессор практики НИУ ВШЭ - Санкт-Петербург» будет присваиваться выдающимся специалистам, имеющим признанный авторитет в профессиональном сообществе и обладающим уникальным опытом экспертной работы или управленческой деятельности в органах государственной власти и управления, бизнесе, некоммерческих организациях

Ссылка: <https://spb.hse.ru/hr/>

## Адаптация новичков

### Добровольное медицинское страхование для работников

### Адаптация новых сотрудников

Структура  
управления >

Поздравления  
коллегам >

Справочник  
сотрудника >

Оформление  
договоров  
гражданско-  
правового  
характера (ГПХ) >

#### Онлайн-курс «Академические ценности НИУ ВШЭ»

В 2017 г. инициативной группой выпускников программы «Кадрового резерва» создан онлайн-курс «Академические ценности НИУ ВШЭ». Данный ресурс позволяет всем заинтересованным погрузиться в мир ценностей, академических норм и высоких профессиональных стандартов, принятых в нашем университете. Особенно он окажется полезным для новых сотрудников, помогая им успешно социализироваться в профессиональном сообществе, а также избежать противоречий, которые могут возникнуть в поле корпоративных ценностей и внеправовых норм.

Курс «Академические ценности» состоит из шести тематических блоков, соответствующих структуре Декларации ценностей НИУ ВШЭ. Среди его материалов — видео-обращения представителей академического сообщества НИУ ВШЭ, тезисы, раскрывающие основные ценности профессионального сообщества, кейсы, в которых разбираются сюжеты, связанные с нарушением академической этики, и тесты.

Для получения доступа ко всем материалам курса «Академические ценности» обращайтесь к начальнику Управления академического развития Анне Гришиной ([agrishina@hse.ru](mailto:agrishina@hse.ru))

[Пройти курс](#)

Прохождение курса учитывается в рамках прохождения [модульно-накопительной системы](#) повышения квалификации.

За последние 3 месяца 2017 года Блок ИТ записал и опубликовал 24 видео-инструкции, которые были просмотрены более 1000 раз. Для удобства пользователей видео-инструкции сгруппированы в тематические плейлисты - [Электронная почта](#), [Оборудование](#), [СДОУ](#), [Вышка-врт](#), [Полезные идеи](#).

О ежегодных адаптационных семинарах Вы сможете узнать в следующем разделе: [https://spb.hse.ru/hr/adapt\\_seminars](https://spb.hse.ru/hr/adapt_seminars)

Если у Вас возникнут дополнительные вопросы - напишите нам и мы ответим Вам в ближайшее время.

## Международные специалисты

Ссылка на сайт: <https://spb.hse.ru/en/hr/>



### HR OFFICE

**Employment procedure**

- Highly qualified specialists
- Other specialists
- Migration regulations

**Vacancies**

**Business trip**

**Checklist**

**Email account and profile page**

**Employment conditions**

**The cost of living in Saint Petersburg**



## Жизненный цикл в компании и точки взаимодействия на HR портале



- Подбор персонала
- Прием на работу

- Адаптация персонала
- Повышение квалификации
- Награждение сотрудников
- Оформление командировок
- Оформление больничных листов
- Бланки заявлений
- Выдача справок и копий документов
- Материальная помощь
- Добровольное медицинское страхование

***Раздел Новости***



**СПАСИБО ЗА ВНИМАНИЕ!**

**Контакты для связи:**

**(812) 714 5791**

**[nv.volkova@hse.ru](mailto:nv.volkova@hse.ru)**